

KLÁŠTER MINORITŮ č.p. 50, Český Krumlov

Restaurátorský záměr:

Křížová chodba – rajský dvůr

Okenní ostění OS/2



BcA. Daniel Daubner

Hraniční 20/27

Olomouc 779 00

VĚC: restaurátorský záměr

PŘEDMĚT RESTAUROVÁNÍ: kamenná ostění oken s lomeným obloukem a pozdně gotickou kružbou, okna osazená v rajském dvoře

MATERIÁL: Hrubozrná žula, teplého okrového odstínu

LOKALIZACE: Klášter Minoritů č.p. 50, Český Krumlov

ZADAVATEL: VIDOX s.r.o.

RESTAURÁTOŘI: BcA. Daniel Daubner, MgA. Radek Nivnický, Jan Kříž, Ing. Jan Kříž

VYPRACOVAL: BcA. Daniel Daubner, Ing. Jan Kříž

POPIS PRVKU:

Lomené kamenné ostění s pozdně gotickou kružbou (OS/2) nacházející se v ambitu, východní křídlo, 2.okno od severu. Rozměr š. 1795 mm v. 1720 – 3270 mm.

Okno lze datovat do konce 15. stol.

Původní kamenné pruty konstrukce oken byly v minulosti nahrazeny dřevěnými profilovanými.

Kružby jsou profilované v obou stranách, jak z interiéru, tak z exteriéru. Okna jsou postavena na masivním parapetu a římsě. Parapet a římsa se skládají z více kusů. V horní části zasklení se nachází části původních kovaných příčníků s oky pro uchycení skel.

STAV PRVKŮ PŘED RESTAUROVÁNÍM:

Povrch kružby je znečištěn, krustami nebo zbytky vápenných nátěrů. Místy je prvek znečištěn řasami, mechy a lišejníky. Mimo povrchovou degradaci jsou některé části mechanicky poškozeny. Na kružbě lze lokálně najít trhliny. V určitých detailech je opadána profilace.

Jsou zde také lokální neodborně provedené cementové vysprávkky.

Dřevěné náhrady profilovaných kamenných dříků jsou vyžilé z důvodu dlouhodobého působení povětrnostních vlivů.

RESTAURÁTORSKÝ ZÁMĚR:

Likvidace biokoroze, čištění—usazené povrchové nečistoty, biokoroze budou odstraněny jemným proudem pitné vody s použitím jemných silonových kartáčů.

Snímání nežádoucích nánosů – cementové malty budou mechanicky snímány tak, aby původní masa byla zachována v maximální míře.

Konsolidace— lokálně destruovaný materiál bude zpevněn konsolidačním přípravkem s odpovídající koncentrací roztoku. Konsolidační přípravek bude aplikován opakovanými nátěry podle potřeby destruovaných míst.

Fixace natržených částí – trhliny v kameni budou fixovány disperzním roztokem injektážní metodou. U větších trhlín dojde k prolepení epoxidovou pastou.

Doplnění (modelace) chybějících částí v umělém kameni—chybějící části prvků budou doplněny probarvenou masou umělého kamene s odpovídající zrnitostí křemičitých písků.


BcA. Daniel Daubner
restaurování nepolychromovaných
uměleckých děl z kamene
Hraniční 20/27, 779 00 Olomouc
IČ: 681 81 515

ČESKÝ KRUMLOV, KLÁŠTER MINORITŮ Č.P. 50 + KOSTEL

TABULKY PRVKŮ

Únor / 2011 Ing. Luštická

Prvek:

OKENNÍ OSTĚNÍ

číslo:

OS/2

POČET KUSŮ: 1

DATE: konec 15. stol.

popis:

Lomené kamenné okenní ostění s pozdně gotickou kružbou, původní kamenné pruty nahrazeny profilovanými dřevěnými + vodorovné dřevěné příče.

umístění:

Ambit, východní křídlo,
2. okno od severu

rozměry:

š 1795 mm
v 1720 - 3270 mm

materiál:

Žula, dřevo

povrchová úprava:

kamenická

detaily:

Část zasklení v kružbě s olověnými pásky.

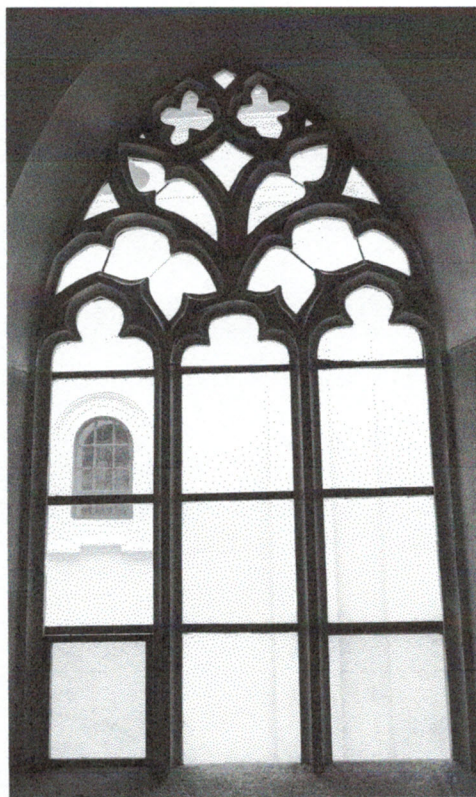
poznámka:

stav:

Poškozené, nevhodná náhrada kamenných prutů dřevěnými, poškozené zasklení.

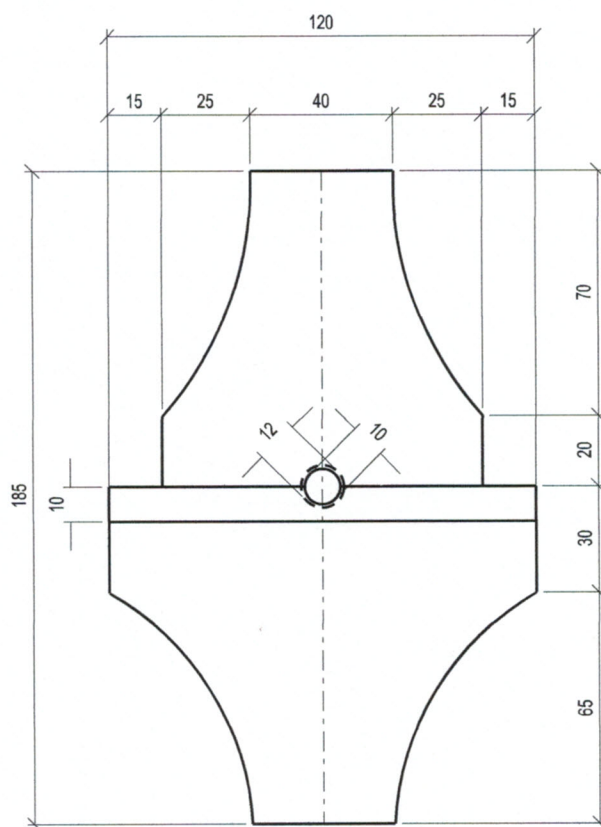


Pohled z rajského dvora
110210 hl 055



Pohled z ambitu
110127 hl 236

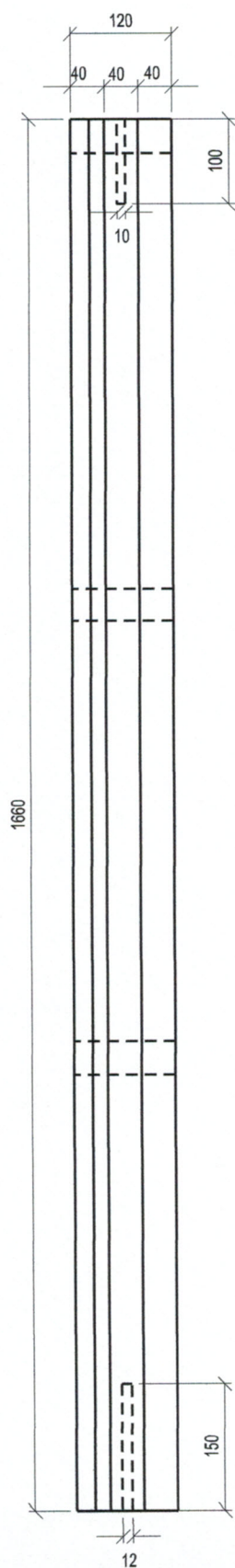
Pūdorys



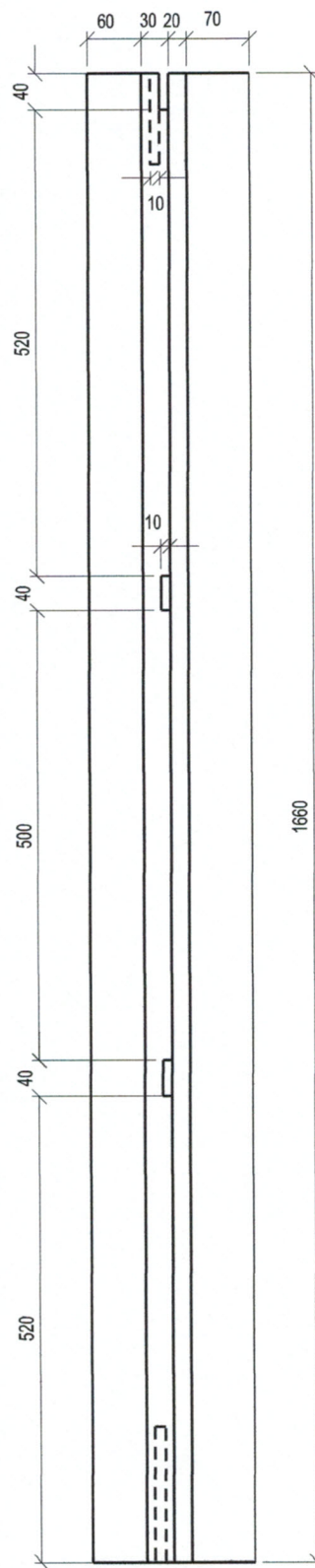
1:2

číslo: OS/2

Nárys



Bokorys



1:8